

## **Zagadka ultrasonograficzna** **Ultrasound quiz**

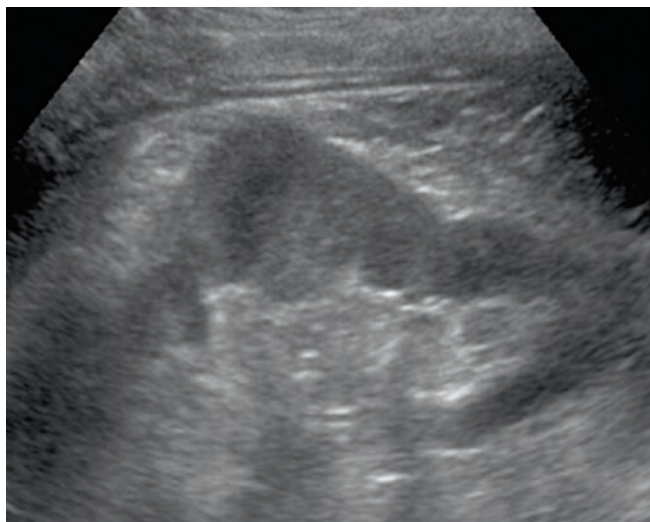
Andrzej Smereczyński

*Międzynarodowe Centrum Nowotworów Dziedzicznych, Zakład Genetyki i Patomorfologii PUM, Szczecin, Polska  
Adres do korespondencji: Andrzej Smereczyński, ul. Wojciechowskiego 6 A, 71-476 Szczecin,  
e-mail: andrzejsmerezczynski@onet.eu, tel. 91 454 22 17*

Na badanie USG jamy brzusznej zgłosił się 45-letni chory skarżący się od 4 dni na bóle w okolicy lędźwiowej lewej. Dotychczas pacjent doświadczył kilku ataków kolki nerkowej, w czasie których wydzielił dwa złogi. Obecne bóle nie przypominały charakterem poprzednich. W osadzie moczu stwierdzono w polu widzenia do 4 krwinek czerwonych świeżych i do 5 leukocytów. W dwóch poprzednich badaniach USG wykonanych w odstępie 2 i 3 lat rozpoznano pojedyncze złogi 3–5 mm położone w kielichach, co potwierdziło aktualne badanie. Ponadto w obecnym badaniu uwidoczniło w nerce lewej uwypuklenie na zewnętrznym zarysie środkowego odcinka warstwy korowej (ryc. 1).

O czym należy myśleć?

- A. o guzie nerki;
- B. o ropniu nerki;
- C. o garbie nerki;
- D. o torbieldzi podkorowej.



A 45-year-old patient, who had complained about pain in the left lumbar region for 4 days, reported for abdominal ultrasound. So far, the patient had experienced several attacks of renal colic during which he passed two concretions. This time, the pain was different than the previous ones. In the urine sediment up to 4 fresh erythrocytes and 5 leukocytes per high power field were found. In two previous US examinations performed in 2 and 3 year intervals, single concretions of 3–5 mm were observed in the calyces, which was confirmed in the current examination. Moreover, the current examination revealed a bulge in the left kidney on the outer outline of the middle fragment of the cortical layer (fig. 1).

What should the examiner think about?

- A. renal tumor;
- B. renal abscess;
- C. dromedary hump;
- D. subcortical cyst.

**Ryc. 1.**  
**Fig. 1.**